

Кабельная система Legrand LCS²

Соответствие систем LCS² нормативам и стандартам

Системы и выделенные компоненты LCS² соответствуют следующим стандартам:
 - EN 50173-1 и EN 50173-2
 - ISO/IEC 11801 изд. 2



Система LCS² поддерживает приложения 10G
 Протяженность канала Base-T до 100 м в соответствии со стандартами ISO/IEC 24750, TIA TSB 155 и IEEE 802.3 an
 Линии LCS² категории Ea соответствуют также дополнению 1 (04/2008) стандарта ISO 11801, а используемые в них компоненты – проекту дополнения 2
 Соответствие систем LCS² нормативам и стандартам подтверждено независимой лабораторией 3P

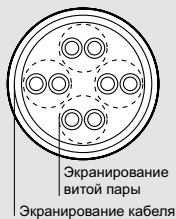
Основные характеристики систем LCS²

	LCS ² 6A		LCS ² 6		LCS ² 5e
Частота	500 МГц		250 МГц		100 МГц
Скорость передачи данных	10 Гбит/с		1 Гбит/с		1 Гбит/с
Тип среды	Медь	Оптическое	Медь	Оптическое	Медь
Соединители	RJ 45	SC-LC...	RJ 45	SC-LC...	RJ 45
Длина кабеля макс.	100 м	Разл.	100 м	Разл.	100 м

Новая система обозначений кабелей для ЛВС (в соответствии с ISO 11801 изд. 2)

Составляются из обозначений «типа экрана кабеля / типа экрана витой пары» и букв «TP» (витая пара)

Тип кабеля		Экран кабеля	Экран витой пары
Прежнее обозначение	Новое обозначение		
SSTP	S/FTP	S: металлическая оплетка	F: лента из алюминированного полиэстера
SFTP	SF/UTP	SF: оплетка + лента	U: без экрана
STP	U/FTP	U: без экрана	F: лента из алюминированного полиэстера
FTP	F/UTP	F: лента из алюминированного полиэстера	U: без экрана
UTP	U/UTP	U: без экрана	U: без экрана



Распределительные коробки

Соответствие стандартам

Распределительные коробки: EIA/TIA 568
 UTE C 15-900
 NF C 15-100 - NF C 20-730
 EN 50-174.2
 ISO 11801
 EN 50173
 IEC 60950

Кабели и шнуры: ISO 11801 изд. 2.0, EN 50173-1, EIA/TIA 568

Общие характеристики

- 6 или 12 входных портов RJ 45 (в зависимости от № Кат.)
- от 4 до 8 или 12 выходных портов максимум (в зависимости от № Кат.)

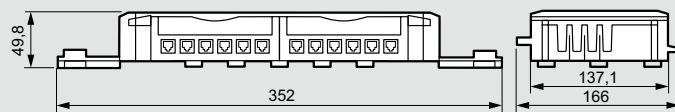
Подключение шнуров с вилками RJ 45

- UTP- и FTP-версии
- Кат. 5е и 6
- для подключения компьютеров, телефонов, устройств контроля доступа и т.п.

Технические характеристики

- материал: кожух из поликарбоната; основание из полипропилена
- Цвет: RAL 7035
- Защита от пыли и влаги: IP 21
- Степень защиты от механических повреждений: IK 07
- Усилие удержания блоков соединителей в коробке 100 Н
- Крепление кабелей к основанию хомутами Colring

Размеры



Характеристики

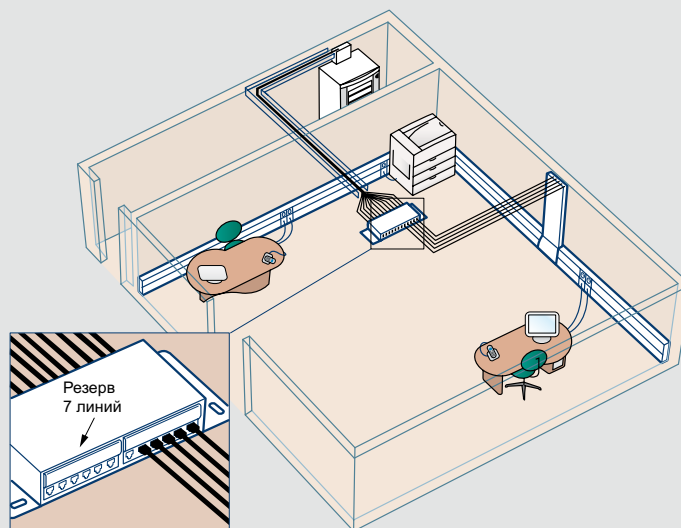
Максимальные рекомендованные длины линий, обеспечивающие высокие характеристики при использовании с обычными и/или проходными розетками RJ 45

	Слагаемые и суммарная длина (м)		
	Шнур	Кабель	Линия
Кат. 6	8	70	78
	15	60	75
	20	55	75
Кат. 5e	8	75	83
	15	65	80
	20	60	80

Рекомендуется использовать кабели возможно меньшей длины, чтобы оставлять возможность более гибкого выбора длины шнура, в том числе в случае изменения расстановки оборудования

Пример применения

Распределительная коробка используется для подключения розеток RJ 45 с расчетом на будущее развитие



Подключение дополнительных проходных розеток RJ 45 осуществляется шнуром RJ 45 – RJ 45

